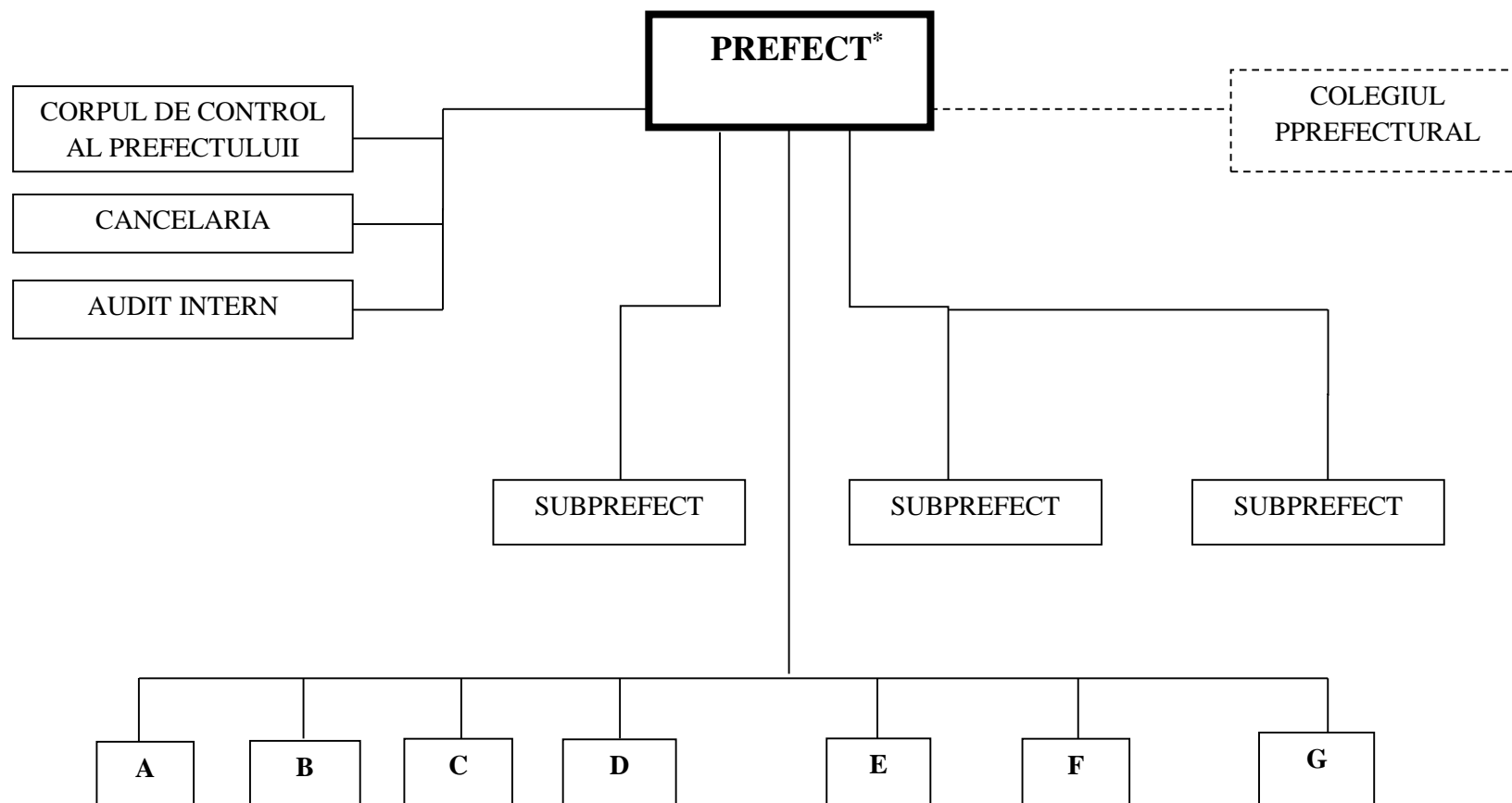


**ORGANIGRAMA**  
Cadru de organizare a instituției prefectului



\*1) În municipiul București, prefectul este ajutat de 3 subprefecți.

## Legendă:

A = Activități privind:

- afacerile europene
- absorbție fonduri europene
- relațiile internaționale
- strategiile și programele guvernamentale
- relația cu minoritățile naționale
- dezvoltarea economică
- serviciile publice deconcentrate
- serviciile comunitare de utilități publice
- situațiile de urgență
- ordinea publică

C = Activități privind:

- operațiunile financiar contabile
- achizițiile publice
- operațiunile administrative
- resursele umane
- informatică

E = Serviciul public comunitar de pașapoarte

G = OFICIU PREFECTURAL

B = Activități privind:

- controlul legalității
- contenciosul administrativ
- aplicarea actelor cu caracter reparatoriu
- aplicarea apostilei
- procesul electoral
- îndrumarea autorităților publice locale

D = Activități de:

- informare
- relații publice
- secretariat
- arhivare

F = Serviciul public comunitar regim permise de conducere și înmatriculare a vehiculelor